

Projektbericht herunterladen ▾

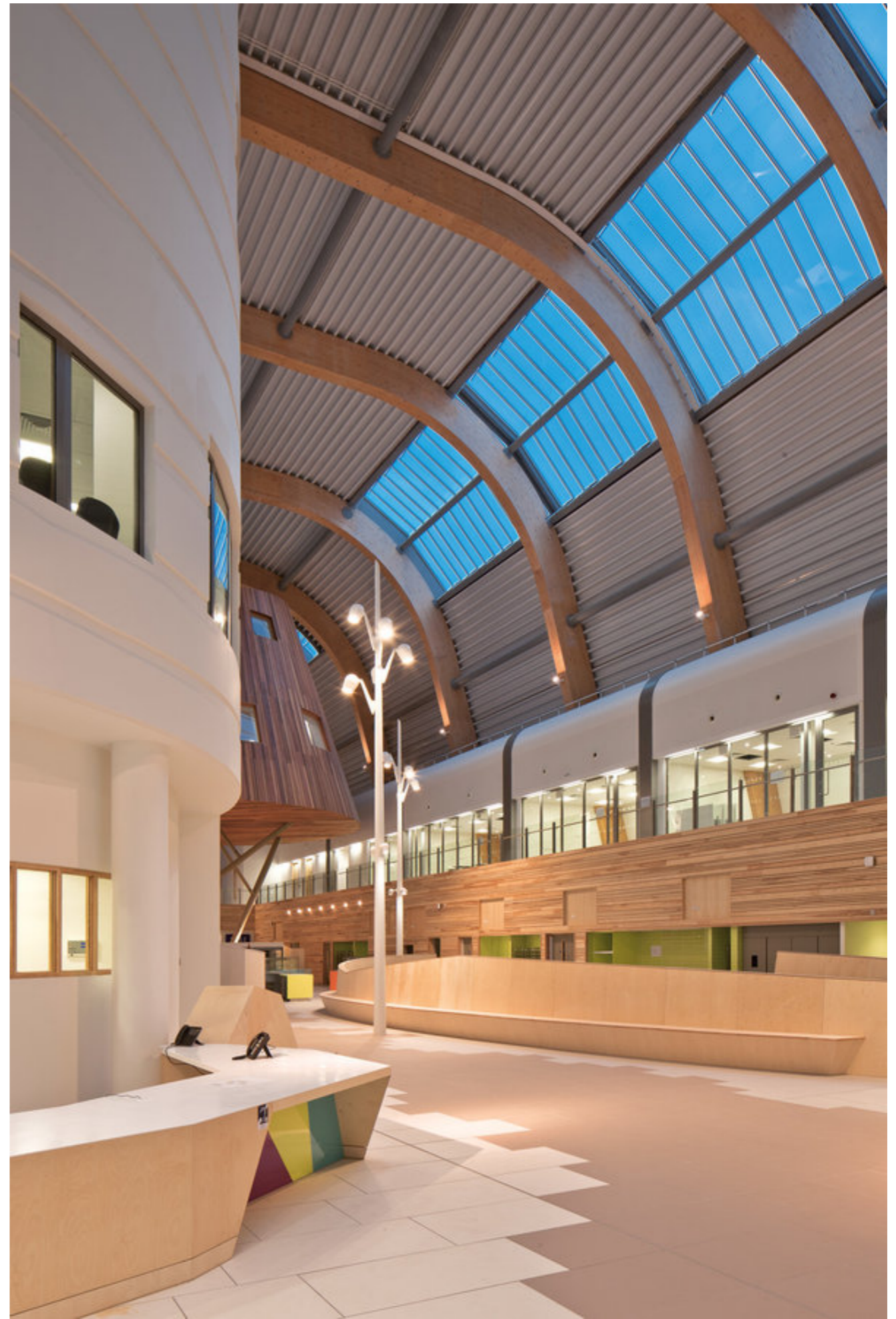


Von Kindern für Kinder: Das Baukonzept für das Alder Hey Children's Hospital in Liverpool wurde im intensiven Austausch mit Kindern erarbeitet. So wurde insbesondere der Wunsch nach mehr Nähe zur Natur berücksichtigt. Das neue Gebäude ist harmonisch in die Landschaft des Springfield Parks eingebunden und stellt bewusst die natürlichen Elemente in den Vordergrund: Holzmaterialien, lebendiges Tageslicht und von der Natur inspirierte Formen.

Projekt	Alder Hey Children's Hospital
Auftraggeber	Alder Hey Children's NHS Foundation Trust
Architekt	BDP, Manchester
Lichtplaner	BDP, Manchester
Fotograf	David Barbour

Zahlreiche Designelemente mit spielerischem Charakter tragen dazu bei, den kleinen Patienten die Angst vor dem Krankenhaus zu nehmen. Mit Hinblick auf die Tatsache, dass Licht für das menschliche Wohlbefinden und die Genesung enorm wichtig ist, wurde im High-Tech-Krankenhaus sehr viel Wert auf eine natürliche Lichtführung gelegt. Für ein angenehmes Wohlfühl wurden viele Tageslichträume mit großen Fensterfronten und einem idyllischen Ausblick zum Park geschaffen. Das Licht der Selux Leuchten unterstützt das Tageslicht in den Bereichen, wo es sein Volumen verliert.

Die organischen Olivio Leuchten fügen sich harmonisch in die Gestaltung der Gemeinschaftsräume (Lobby, Atrien) ein. Hier wird das Parkthema bewusst fortgesetzt: Die Olivio Sistema Leuchten fügen sich zu einer geschwungenen Allee zusammen und spenden angenehmes Licht für das hier untergebrachte Café und einladende Sitzmöglichkeiten. Die Parkähnlichkeit im Inneren des Gebäudes sorgt für eine ungezwungene und entspannte Atmosphäre der Einrichtung.





Olivio

Vielfalt in Funktion und Design – Olivio bietet eine Fülle von Möglichkeiten, in urbanen Lebensräumen eindrucksvolle und effiziente Lichtkonzepte umzusetzen. Dank der Vielfältigkeit der Produktfamilie lassen sich individuelle Designlösungen für funktionale und atmosphärische Beleuchtung realisieren. Die Basis bilden drei Leuchtenköpfe mit verschiedenen optischen Systemen für ein breites Feld lichttechnischer Anwendungen – sowie eine Auswahl von Auslegern und Masttypen, die sich individuell kombinieren lassen.